



## CURRICULUM Y EXPERIENCIA



**Integral Edificios**

**Grupo Etymol SpA**

## **Tabla de Contenido**

1. Política de Empresa .....	3
2. Nosotros .....	4
3. Proyectos Energéticos para Ahorro de Gastos Comunes .....	6
4. Estructura, Normas y Procedimientos .....	8
5. Experiencia .....	9
6. Certificación SEC de Gases .....	10

## 1. Política de Empresa

INTEGRAL EDIFICIO - GRUPO ETYMOL SPA es una empresa dedicada a dar Soluciones de ingeniería, mediante Servicios de instalación y mantención de equipos bombas de calor y equipos termodinámicos para instalaciones térmicas de Agua Caliente Sanitaria (ACS) y Climatización; establece la siguiente política:

Trabajamos para ser líderes en el mercado en que participamos respetando la seguridad y salud de nuestros colaboradores sean empleados, contratistas, subcontratistas y otras partes interesadas, en base a los siguientes principios en materia de seguridad y salud:

- ✓ Valoramos la vida humana de nuestros colaboradores por sobre todo lo demás.
- ✓ Apoyamos la prevención de incidentes y de daños y deterioro a la salud.
- ✓ Buscamos la mejora continua de nuestros procesos y sistemas y del desempeño.
- ✓ Cumplimos la legislación vigente y otros requisitos a los que la empresa suscriba
- ✓ Medimos y valoramos nuestro desempeño a través de la revisión de objetivos planificados
- ✓ Aseguramos la difusión de esta política para cada colaborador de la empresa.



**Lorenzo Alejandro Sáenz Moral**  
**Gerente General**

## 2. Nosotros

[Integral Edificio](#) pertenece del grupo [Etymol SpA](#), empresa de ingeniería en el campo de la energía renovable no convencional (ERNC), desarrollo de proyectos de climatización, calefacción y tecnologías sustentables y eficientes.

En el ámbito del mantenimiento de edificios y condominios, Integral Edificio cuenta con más de 6 años de experiencia, proveyendo un servicio integral para que dependencias, espacios comunes y edificaciones puedan seguir funcionando adecuadamente en sus centrales térmicas, salas de bombas de impulsión, sistemas de climatización y calefacción, redes de agua y sistemas de apoyo.

Importantes empresas y administradores de edificios y condominios han confiado en nosotros, debido a que nos orientamos a brindar un servicio de excelencia para mantener funcionando correctamente cada uno de los equipos críticos de las instalaciones.

Evaluamos el estado de situación y generamos un Plan de Mantenimiento para llevar a cabo en forma planificada las actividades preventivas y correctivas. Esta es la forma que nos ha permitido tener siempre los costos controlados y brindando el máximo de tranquilidad a la comunidad.

Contamos con tres áreas de servicios:

- a) Proyectos de Centrales Térmicas en base a Inversión Sustentable;
- b) Servicio de eficiencia energética para edificios Effytherm®; y
- c) Servicios de mantenimiento.

En relación a los servicios de mantenimiento se cubre la siguiente gama:

- ✓ Centrales térmicas para Agua Caliente Sanitaria (ACS) y Calefacción.
- ✓ Climatización y Aire Acondicionado.
- ✓ Impulsión de Agua.
- ✓ Grupo Electrónico y Salas de Presurización.
- ✓ Electricidad.

En el primer contacto, realizamos una inspección visual y, en caso de ser necesario, procedemos a diagnosticar los eventuales problemas a resolver con instrumental ad-hoc y a generar el presupuesto en menos de 24 horas.

Nuestro objetivo es garantizar el normal funcionamiento de los equipos del edificio o dependencias mediante un contrato que asegure:

- ✓ Bajar los costos de mantenimiento correctivo y obtener ahorro de gasto energético;
- ✓ Tiempos de respuesta y solución 24x7x365 días; y
- ✓ Riguroso control de gastos en base a Presupuestos de Mantenimiento.

Por el lado de los servicio en **Prevención de Riesgos**, nuestros servicios se orientan a ofrecer **Planes de Emergencias** para comunidades, edificios, institutos, colegios y jardines infantiles.

Nuestro personal cuenta con experiencia en la planificación y generación de Plan de Emergencia, entregando los siguientes servicios:

- ✓ Gestión de Prevención de Riesgos.
- ✓ Plan de Emergencia y Evacuación.
- ✓ Verificación de Infraestructura ante Emergencias.
- ✓ Preparación de la Brigada de Emergencia.
- ✓ Capacitaciones.



### 3. Proyectos Energéticos para Ahorro de Gastos Comunes

Apunta a implementar un plan probado de eficiencia energética, con ahorros en cuentas de gas y electricidad que parten desde el 30% y pueden superar el 70% mensual. Involucra:

- ✓ Implementar Effictherm Box® para controlar equipos térmicos;
- ✓ Adicionar equipos eficientes y basados en energías sustentables (aerothermia y solar) para generar agua caliente sanitaria y calefacción.
- ✓ Menos de 3 años de recuperación de la inversión.
- ✓ Reemplazo el gas como fuente primaria.
- ✓ Ayuda al medio ambiente.

Para esto, ofrecemos:

- ✓ Levantamiento sin costo para determinar la factibilidad técnica/económica/financiera.
- ✓ Inversión amortizada en base a una cuota fija mensual.
- ✓ Proyecto “llave en mano”, incluyendo todos los costos de mantenimiento el período de contrato.
- ✓ Evaluación de la reutilización de los equipos actuales de la central térmica como intercambiador de calor y boiler.







## AHORRE EN CUENTAS DE GAS DE CALEFACCIÓN Y AGUA CALIENTE DE SU HOGAR CON INTERNET DE LAS COSAS

Se instala el dispositivo **Effytherm Box**<sup>®</sup> en la sala térmica para gestionar las temperaturas del sistema, controlando las calderas y/o bombas de calor con un máximo ahorro de energía.

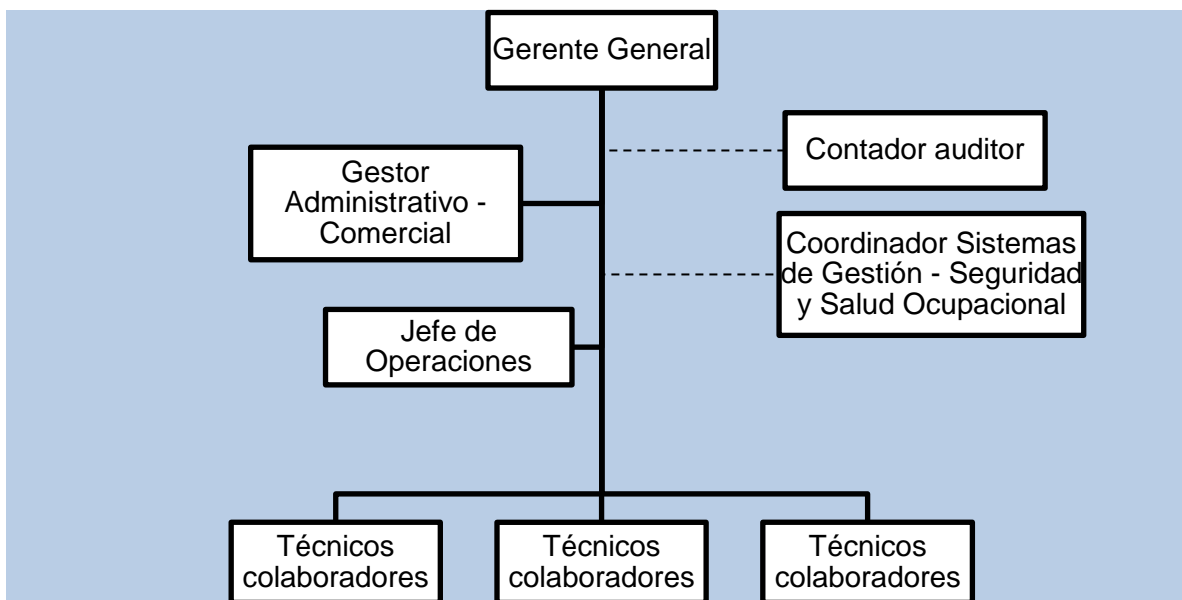


Effytherm <sup>®</sup> es un producto del grupo Etymol SpA que cuenta con vasta experiencia en proyectos y servicios de energías renovables y sustentables.

[www.ffytherm.com](http://www.ffytherm.com)  
Email: [contacto@integraledificio.cl](mailto:contacto@integraledificio.cl)  
Tel: +56(2)2756-6742 Móvil: +56(9)9447-8687

## 4. Estructura, Normas y Procedimientos

Integral Edificio del Grupo Etymol SpA, cuenta con cinco colaboradores para la administración y operación, más un staff variable de técnicos colaboradores. El organigrama de la empresa es el siguiente:



Respecto a la normativa de trabajo, Integral Edificio del Grupo Etymol SpA está trabajando en base a los siguientes estándares:

- Seguridad y Salud ocupacional según norma **OHSAS 18.001**
- Calidad según norma **ISO 9001:2015**

En relación a la primera, hemos sido auditados por primera vez en el mes de noviembre de 2017 por la empresa APPLUS, estando en aplicación actualmente el **Sistema de Seguridad y Salud Ocupacional**.

Integral Edificio es una empresa auditada en Norma OHSAS 18.001 de Seguridad y Salud Ocupacional por:



Integral Edificio se encuentra trabajando además, en el **Sistema de Calidad**, trabajo que se planea terminar en el próximo mes de Diciembre de 2018.

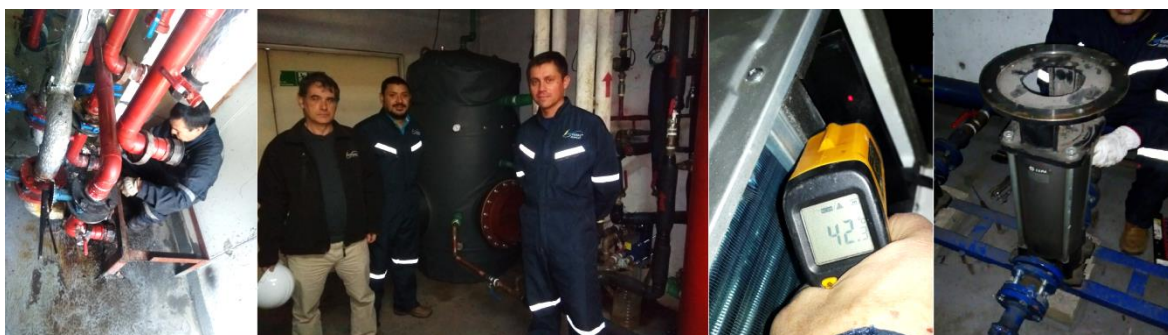


## 5. Experiencia

**Etymol SpA** a través de sus servicios de ingeniería en energía renovable, ha trabajado con importantes empresas generadoras, entre las cuales se cuenta ENEL y ENGIE, y ha atendido con soluciones de software a instituciones de renombre como INACAP.

Entre algunos de los clientes industriales, comerciales y residenciales atendidos por Integral Edificios, se cuentan:

- ✓ **Mantenimiento Preventivo y Correctivo** de Sala de Calderas, Grupo Electrónico y Sala de Impulsión de Agua para Comunidad Edificio 24 (205 departamentos), Comunidad Edificio Novo (600 departamentos): Comunidad Edificio Neo Froebel (70 departamentos), Comunidad Edificio Poeme (120 departamentos), Comunidad Edificio Espacio Urbano (180 departamentos), Comunidad Edificio General Jofré 70 (120 departamentos), Edificio Parque Real (190 departamentos), entre otros.
- ✓ **Climatización:** Plana oficinas Giser (250 m<sup>2</sup>), Planta Fibrocementos Volcán, Central de Procesos, Datacenter Grupo Errázuriz, Inmobiliaria Simonetti,
- ✓ **Instalaciones para Centrales Térmicas y Sala de Calderas:** Hospital Militar de La Reina, Comunidad Edificio 24, Edificio Neo Froebel.
- ✓ **Mantenimiento de plantas de impulsión de agua:** Edificio Corporativo GTD, Club Hípico, Redimix.
- ✓ **Asesoría en Energía Renovables:** Engie y Enel.



## 6. Certificación SEC de Gases

**Integral Edificio** posee ingeniero certificado categoría 1 de la Superintendencia de Electricidad y Combustibles (SEC), con Licencia N°76528.

